



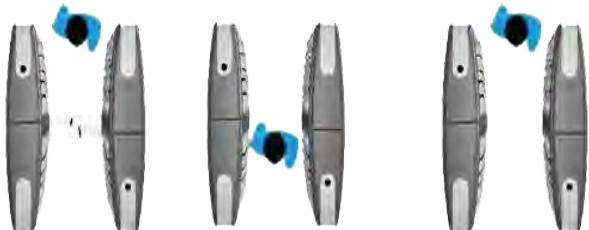
# SpeedStile FP BA / EV

Full Panel Auto Sliding Speed Gate

클래식하고 모던한 디자인의 게이트로 소음이 없이 부드럽게 작동  
Top Lid, Side Panel의 색상과 재질 변경 가능

## 기본 기능

- 단 방향 또는 양방향 운영모드
- N/C Mode (normal closed) 또는 N/O Mode(normal opened) 모드로 운영 가능
- 비 인가자가 인가자를 따라 또는 반대편에서 무단 침입을 시도할 경우, 부정사용 알람 발생
- 인증 후 일정 시간 안에 통행이 없을 경우, Wing은 자동 닫히고 원래 상태로 복귀
- 연속 통과 기능 : 카드 또는 인증 횟수 만큼 미통과 시 지정 시간 열림 유지
- 통행량 카운터 내장



Normal Closed

Normal Opened



### 방향 표시 장치

- 인증 대기 모드
- 보안 모드 또는 통행 모드  
화재 신호 수신 또는 비상시 검열
- 사용 중 또는 통과 금지



### 카드리더 매립

## 보안 기능



미인증자 출입 시도

반대 방향 출입 시도

정교한 메커니즘을 통한 부정 출입 감지

- 미인증자 출입 시도
- 미인증자가 인증자를 따라 출입 시도
- 인증 후 일정 시간까지 미통과
- 반대 방향 출입 시도

## 안전 기능

- 감지 및 안전센서 7조 내장
- 감지 센서를 안전 센서로 기능 변경하여 안전성 강화
- Wing의 safety rubber
- Voltage free contact input

보안과 안전을 위해 게이트 근처에서 어린이는 성인의 지도, 감시가 필요



Safety Rubber

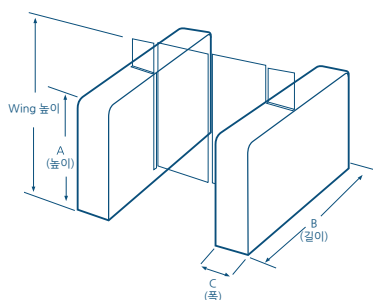
## 제품 상세

### ▼ 일반형

장비 길이	Wing 높이	Wing 재질	통로 폭	A 높이	B 길이	C 폭
Short Cabinet	1200 - 1800	12mm 강화 유리	550~600	950	1448	300
Long Cabinet	1200 - 1800	12mm 강화 유리	550~600	950	1932	300

### ▼ 와이드형

Wide	1200 - 1800	12mm 강화 유리	900~950	950	1448 / 1932	480
------	-------------	------------	---------	-----	-------------	-----



## 제 품 상 세

### FPBA



Polyurethane

### FPEV



S.Steel

#### · 바디색상변경(FPBA)



RAL Color 변경 가능

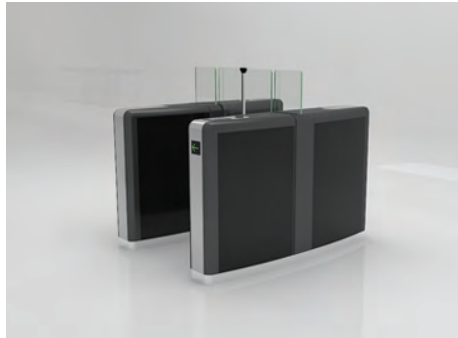
#### · Wing 높이 변경 (옵션)



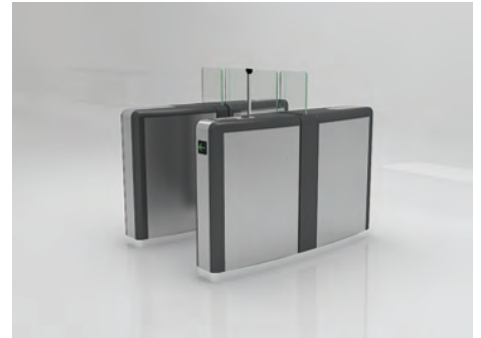
#### · Side Panel 변경



PMMA & Stainless Steel



8.5mm 3ply laminate safety glass



Full Stainless Steel

## 제 품 사 양

### ▼ 기기 사양

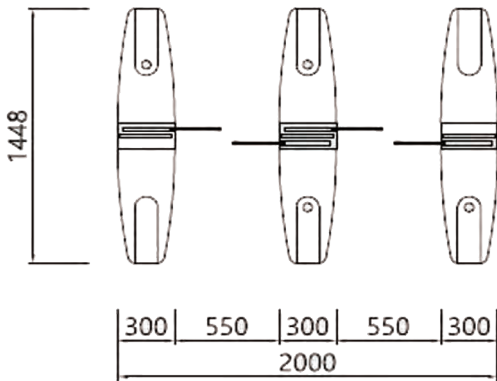
전원	전력 소비량 (일반)	전력 소비량 (WIDE)	동작 온도	동작 습도	IP Rating
115Vac 60Hz 230Vac 50Hz	대기 시 2W 동작 시 240W	대기 시 2W 동작 시 345W	+5℃ ~ 40℃	95%	IP20

### ▼ 통과 속도

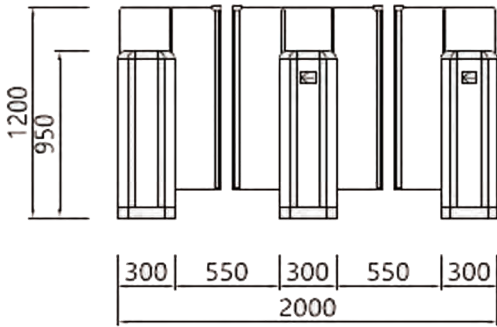
- 삽입식 리더 적용 시 : 20명 / 분
- 근접식 리더 적용 시 : 40명 / 분(연속 통과 시 50명 이상)

# 제 품 외 형

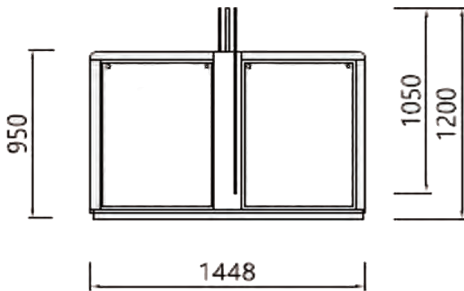
## ▼ 일반 2Lane 구성



<Top View>

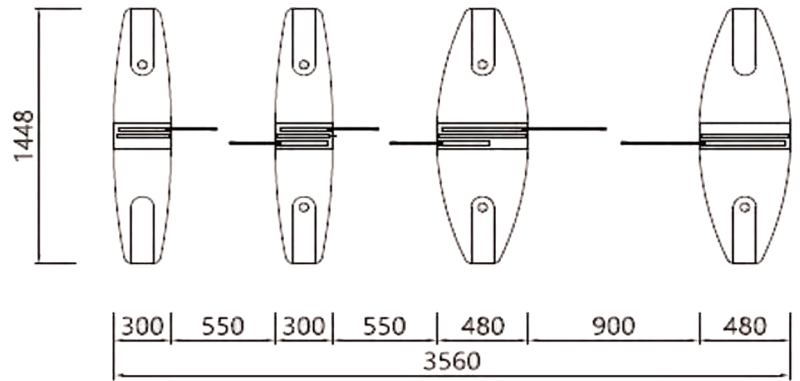


<Front View>

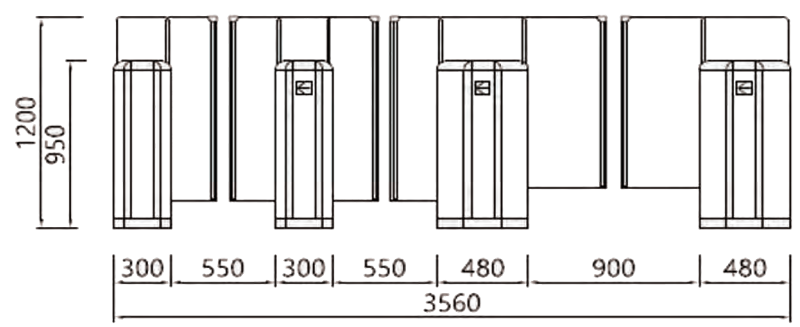


<Side View>

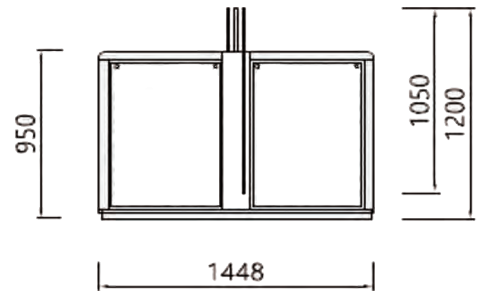
## ▼ 일반 + 와이드 3Lane 구성



<Top View>



<Front View>



<Side View>

## SpeedStile FP BA / EV

## 구네보코리아주식회사

서울시 마포구 마포대로4다길 41  
(마포동, 마포타워빌딩) 3층 1호  
Tel : 02 6359 5020  
Fax : 02 6359 5050  
www.gunnebo.co.kr

## 고객센터

전화번호 : 1600-0511  
이메일 : service.kr@gunnebo.com